







FIBER MARK OEM

Catálogo

 www.portlaser.com

 +351 253 917 118

 geral@portlaser.com

 Rua Padre Joaquim Firmino Gomes, nº981
4755-413 Pousa, Barcelos - Portugal

Principais Características



Integração Simplificada

O Fiber Mark OEM foi projetado para permitir a fácil integração do laser diretamente em linhas de produção/máquinas já existentes, ou através da sua implementação em estruturas personalizadas desenvolvidas pela Portlaser para otimizar a integração. O seu design minimiza a necessidade de alterações significativas nas linhas de produção e reduz o tempo de instalação tornando-o numa solução flexível e eficiente.

Tecnologia & Desempenho

O laser do FIBER MARK OEM tem potências disponíveis de 20W a 60W e áreas de marcação que variam de 70x70mm até 300x300mm. A sua tecnologia dá a possibilidade de ser conseguir realizar gravações em modo "Mark On The Fly" e de trabalhar em modo Standalone. Suporta o protocolo de comunicação TCP/IP, permitindo a sua fácil integração e controlo dentro dos sistemas de produção automatizados.

Durabilidade & Precisão

O Fiber Mark OEM é especialmente conhecido pela sua durabilidade, baixa necessidade de manutenção e precisão excepcionais. Este sistema é ideal para gravações especialmente em metais e alguns plásticos. É um laser muito utilizado em diversas aplicações industriais, como por exemplo para marcação de placas de circuito impresso (PCBs) e componentes eletrónicos, na marcação de peças automóveis e outros componentes de precisão, assim como na indústria de fabrico de ferramentas.



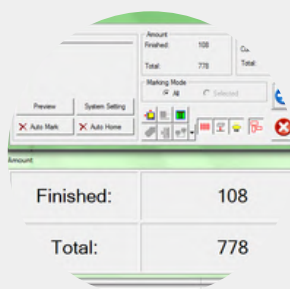
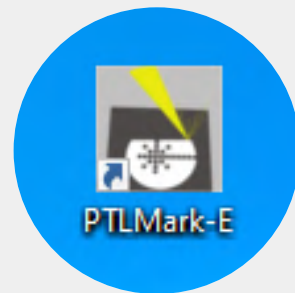
Cabo de Comando

Comprimento máximo: 3 metros



Software Dedicado

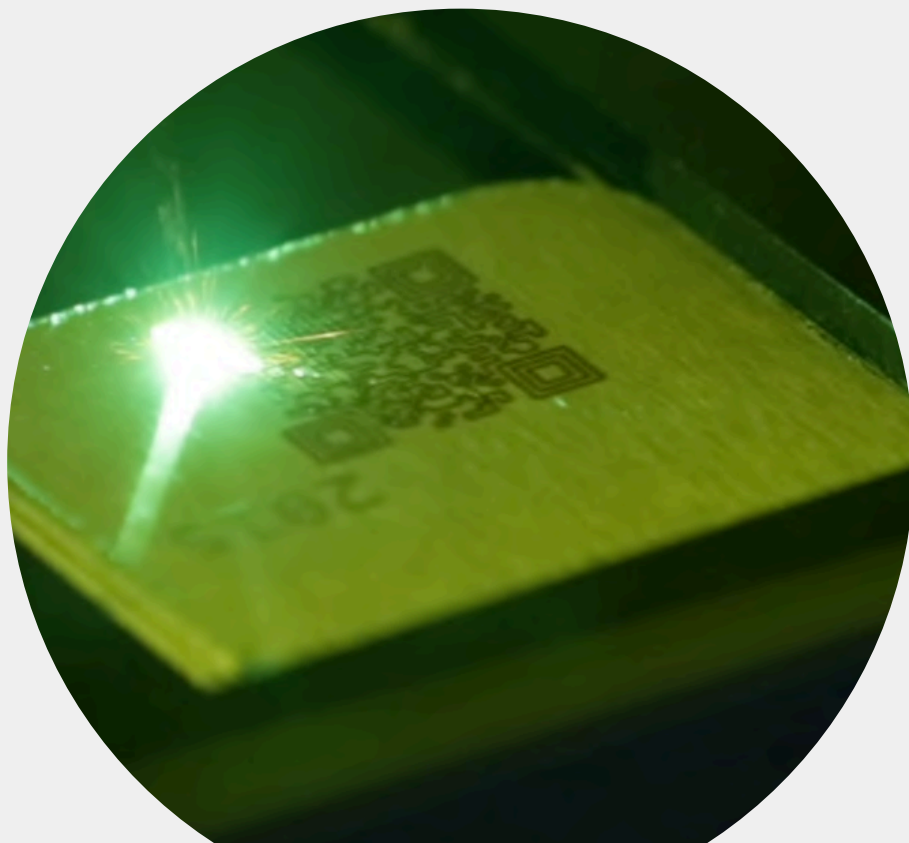
Compatível com sistema operativo Windows, permite a importação de arquivos PLT, AI, DXF, BMP, PCX, TIFF, JPEG, PNG, DWG, etc.



Contagem Automática de Produção

Sistema de Refrigeração

Refrigeração por ar



FIBER MARK OEM





Opcionais

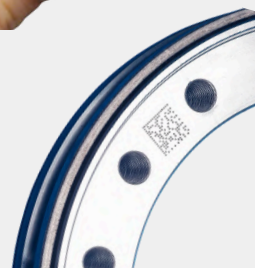


Sistema de extração (sem filtros);

Sistema de extração (com filtros);



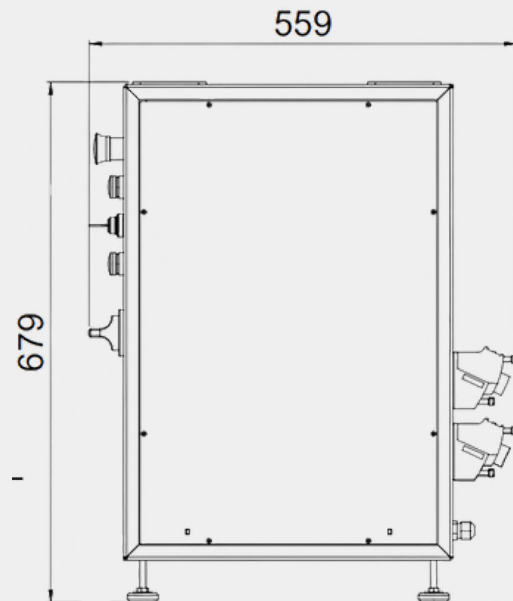
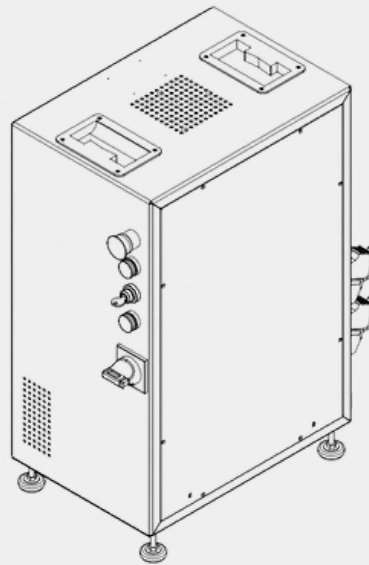
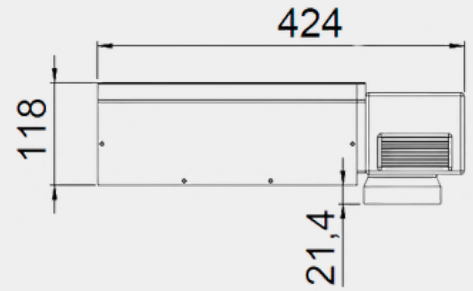
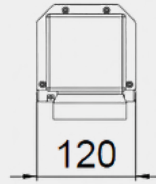
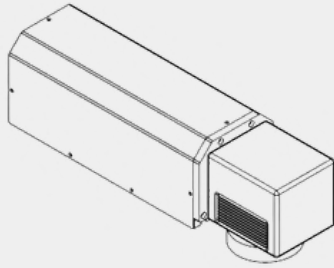
Sistema rotativo;



FIBER MARK OEM



Dimensões Físicas



FIBER MARK OEM

Especificações Técnicas

06

Modelo	FIBER MARK OEM
Tipo de laser	Laser de fibra Ytterbium
Potência de laser	20W a 60W
Área de trabalho	70x70mm a 300x300m
Comprimento de onda	1064 nm
Velocidade de gravação	>7000 mm/s
MTBF	+100.000 horas
Preview	Laser Diodo 650 nm 2 mW
Alimentação elétrica	230V AC 50Hz / 10A - 16A
Sistema de Refrigeração	Refrigeração por ar
Norma de Segurança Certificados	Sistema laser CLASSE 4, CEI EN 60825-1:2001



Portlaser[®]
Industrial Laser

CONTACTOS

**PORTLASER
TECHNOLOGY, LDA.**



Soluções de Tecnologia Laser

Equipamentos de corte, marcação, gravação, soldadura, limpeza, texturização e tratamento de superfícies.



www.portlaser.com



geral@portlaser.com



+351 253 917 118



Rua Padre Joaquim Firmino Gomes, n°981
4755-413 Pousa, Barcelos - Portugal

